

第8回 国際建設・測量展 CSPI 2026 速報 (いよいよ開幕)

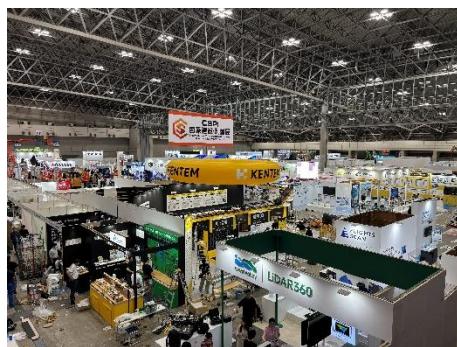


CSPI 2026
第8回 国際建設・測量展

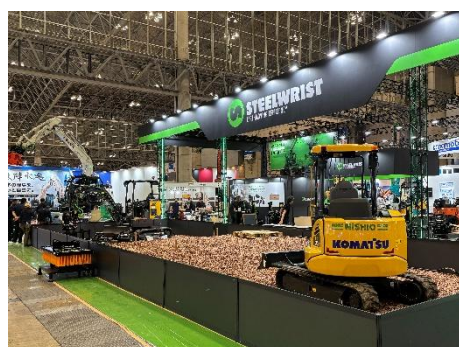
**次世代を担う最先端技術が一堂に集結！
過去最多の展示ブース3,450小間！**

会期：6月17日(水)～20日(土) 10:00～17:00 (最終日は16時まで)

会場：幕張メッセ 展示ホール1～8、屋外展示場【展示面積 約60,000㎡】



過去最多の3,450小間が幕張メッセに集結！4日間の開催！



最新の建機・重機・高所作業車・工法・ドローン・ソフトウェアなどが一堂に集結！



屋外展示場では建機・アタッチメント・遠隔操縦など様々なデモンストレーションを実施！

明日6/17(水)10時開幕！過去最大規模にて開催します！！

※会期初日9:40～業界著名人によるオープニングセレモニーも実施

来場事前登録(無料)は公式HPから ➡ <https://cspi-expo.com/>